

dans le travail de Goussey. Entre la règle et l'émotion, l'artiste choisit de partir d'un thème naturel, sensible que sa rigueur transforme en règle cardinale.

Il peint, grave, sculpte avec bonheur une mer du Nord qu'il délaissa, peut-être pour mieux s'abstraire des émotions qu'elle lui distille. Mais tout est nuance chez lui, ce qui crée, invariablement, une émotion sous la règle. On regarde, on est ému par la rigueur et l'on se tait, conscient que la rigueur seule n'explique pas le courageux langage épuré de Roel Goussey, peintre, graveur, sculpteur de formes qui ont à voir, inévitablement, avec les plaisirs que l'œil distille à qui sait les apprivoiser simplement.

Tout est simple chez Goussey et pourtant tout est pensé, usiné avec tact, diligenté par une inscription durable dans l'originalité des propos. Ainsi quand, comme ici, il a converti, dans un coin du lieu, des lattes de plancher réévaluées, par frottages, en lattes de plomb superposées au chêne d'origine. Cela sonne bleu et cela se passe de commentaire tellement cela paraît évident... Et pourquoi pas, en effet.

Béton et cuivre, bois et cuivre, espace réduit et reconverti, poches d'eau, zinc et eau, la mer et l'horizon, sérigraphies sur papier flottant, couleurs diffuses, volumes, reflets et réverbérations, architectures, monochromes et minimalisme, collages, ni bavures ni redondances. Un art rigoureux et chaleureux qui vous bouscule les sens sans lyrisme mais non sans admonestation utile.

#### Lignes horizontales

Anne Gersten écrit à propos de ses estampes ou peintures marines : "[...] Les lignes horizontales définissent et construisent des plans de couleurs différentes et organisent l'espace en strates stables et équilibrées. Mais à y regarder de plus près, les passages entre les nuances colorées qui mènent d'un bleu clair et léger à un vert opale pour finir sur un bleu outremer, se mettent à vibrer."

C'est, en effet, ce que l'on ressent en contemplant, exemple parmi d'autres, la gravure sur bois (tirage en 20 exemplaires) intitulée *Land in zicht*, de 2016, ou l'huile sur bois, *Marine I*, de 2020.

## Tout est simple chez Goussey et pourtant tout est pensé, usiné avec tact, diligenté par une inscription durable dans l'originalité des propos.

Les œuvres de Roel Goussey vibrent dans l'espace, lui confient une identité nouvelle assortie de silences bien à-propos. Avec lui, on se promène en terre pas si inconnue que cela, puisque nous la redécouvrons, mais différente. Mobile et qui interpelle comme un chant d'oiseau, soudain, nous rend la nature différente.

Anne Gersten écrit encore : "Le paradoxe est là. Roel Goussey est passionné d'architecture comme construction rationnelle et fonctionnelle; il est amoureux de l'ordre et de la règle qui définissent la justesse des choses. Mais le système de construction qu'il élabore minutieusement dans chacune de ses œuvres présente toujours une petite faille, une symétrie légèrement rompue, une ligne droite au contour finement effiloché, une éraflure dans la densité de la matière."

C'est tellement bien dit qu'il nous revenait de citer Gersten. Et l'artiste d'ajouter pour sa part : "Je fais régulièrement intervenir la couleur pour apporter une autre sensibilité... Le choix de la couleur et la manière de la poser, au pinceau, au rouleau, ou par trempage, fluide ou épaisse, mate ou réfléchissante... sont déterminants pour réussir l'accord entre la matière et la couleur."

L'art de Goussey est un art savant, mûrement réfléchi, mais aussi tellement évident pour qui se concentre dessus, qu'il faut le prendre comme une entité inaliénable : un art savant qui a du cœur à l'ouvrage.

Roger Pierre Turine

## COMMENTAIRE

### Sans rendez-vous!

Par Claude Lorent

Nous avons de la chance. Chez nous, les musées sont ouverts et accessibles au public. À condition de prendre rendez-vous, de trouver le jour et la plage horaire qui conviennent. En France, ils sont fermés. Par contre, chez nous comme en France, comme ailleurs, les galeries qui sont du point de vue économique des commerces dont on sait malheureusement depuis la pandémie qu'ils sont non essentiels (sic), sont non seulement ouvertes mais accessibles gratuitement au public. En ce moment, à Paris, elles connaissent un engouement du public comme ce ne fut jamais le cas. Chez nous, le succès n'est pas équivalent. Un galeriste bruxellois nous disait récemment que "le public hésite à entrer, passe son chemin, car il est persuadé qu'il faut prendre rendez-vous au minimum la veille, comme dans les autres lieux d'expositions, musées ou centres d'art". Un message souvent repris en boucle. Erreur. Une galerie est un lieu privé auquel tout le monde a accès librement et gratuitement. Comme une librairie. Bien entendu dans le respect des mesures sanitaires en vigueur: masque, gel hydroalcoolique,

respect des distances et du nombre de visiteurs en fonction de la superficie de l'établissement. Pour les galeries d'art contemporain et autres, cela varie en général entre six et une douzaine de visiteurs. Ce qui assure une visite de qualité en toute sécurité. Donc n'hésitez pas, c'est SANS RENDEZ-VOUS. Même les vernissages, étendus sur une ou deux journées, sont calibrés sur ces normes. Et cela fonctionne. Parfois avec un tout petit peu de patience.

Si, en cette période particulièrement éprouvante pour les artistes, le numérique a offert de multiples possibilités de se rendre visible virtuellement, seule la galerie peut offrir temporairement la possibilité d'exposer physiquement le fruit de leur travail récent. Tant pour le public que pour les plasticiens, ce contact est irremplaçable. Est indispensable. La galerie est devenue l'un des rares lieux culturels et artistiques fréquentables en toute liberté. Et un lieu où l'on peut même causer. Et puis, en fin de compte, rien n'interdit de se faire plaisir par un achat coup de cœur!



### VENTE AUX ENCHERES | SUCCESSIONS FRANCAISES ET BELGES 28 FÉVRIER 2021

EXPOSITION : du 20 au 27 février 2021 de 10h à 13h et de 14h à 17h30  
Catalogue et enchères en ligne sur : fwauktion.com - drouotdigital.com - invaluable.com

VENTE: 28 FÉVRIER 2021 aux Ecuries du Château de Franc-Warêt  
11H : Vente à la criée sur place, de tableaux et objets divers, lots sans prix de réserve.  
15H : Vente cataloguée sur place et en live, sur : drouotdigital et invaluable.com

Exceptionnellement et durant la période d'exposition du 20 au 27 février 2021, le domaine de Franc-Warêt ouvre ses jardins aux visiteurs et promeneurs.



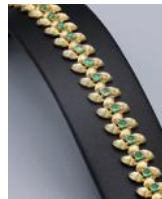
Raymonde Guerbe



6 assiettes Sèvres Fontainebleau



Garniture de Cheminée Epoque Louis XVI



Bracelet or



Pour tout renseignement : info@fwauktion.com  
Telephone: 0499-84 95 07

Retrouvez-nous sur Facebook et Instagram !

Domaine de Franc-Warêt  
Rue du village, 50 - 5380 Fernelmont

Numéro d'entreprise 0752.926.272

ACCES DIRECT  
CATALOGUE



DROUOT  
DIGITAL  
Live