

FILLES DE PAPIER

26.02.2016 > 26.03.2016

La galerie Quai4 a invité

Stéphanie Defays - Anne Marie Finné - Claudine Péters – Ropsy



Claudine Péters-Ropsy

Papiers de riz marouflés, encres de Chine et pigments en veine d'extases, de coulées, de traces, d'eau qui aspire et fluidifie, craquelures et bulles, forêt de rêve, veines, cellules, sang qui coule... Tout un jeu, un feu, de l'univers émerge de tels papiers presque flottés, voire incendiés.

Rivières et strates, rythmes et chants, carrés, rectangles, diversions, l'aléatoire au bout du pinceau. Noirs et blancs et gris, flux et reflux, la pythie d'Ohain vous livre, ce faisant, ses orages et ses étés, ses peines et ses joies car, à l'aléatoire, elle joint la vérité d'un tracé qui épouse autant le risque que le plain-chant accordé à une voix qui sait chanter. Il y a les travaux au mur, il y a les carnets. Un même combat. Une pareille aventure au jour le jour, d'heure en heure. Une poésie discrète qui apaise et réjouit.

... Extrait du catalogue *Terre de silence* Musée des Beaux-Arts de Verviers
Roger Pierre Turine, Avril 2014

Née à Uccle en 1940, Claudine Péters-Ropsy vit et travaille à Ohain. Elle a participé à de nombreuses expositions collectives et personnelles. Elle est diplômée de l'École Nationale supérieure des Arts Visuels de la Cambre.

L

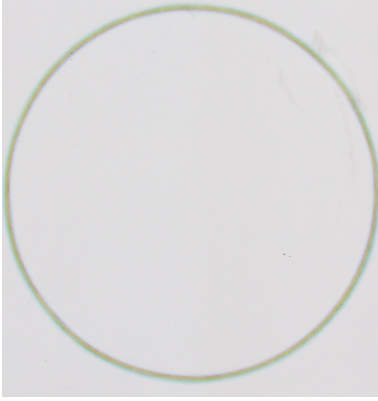


Cécile Servais

0476 91 28 01
galerie@quai4.be

Quai Churchill 4
4020 Liège - Belgique

www.quai4.be



Stéphanie Defays

« Ma démarche artistique naît d'une interrogation sur le sens de la vie, d'une quête de l'essence profonde et de l'au-delà des choses, d'un besoin irréprensible de comprendre les mystères de l'univers et de la conscience.

La peinture et le dessin sont pour moi des espaces de liberté, de respiration, de connexion et de don, des champs d'expérimentations et de recherches, des voyages au coeur des éléments les plus fondamentaux et en particulier : la couleur et la lumière dans leur dimension vibratoire, énergétique et spirituelle. »

Couleur

Interaction du monde et de la lumière
Matière et énergie
Ombre et lumière
Physique et métaphysique
Cercle chromatique et arc-en-ciel
Théories et intuition
Réalité et perception

Fascinante et séduisante illusion
Couleur à l'image de l'arc-en-ciel,
Invitation au rêve,
Pont entre la terre et le ciel,
Porte des mondes imaginaires.

Stéphanie Defays vit et travaille à Verviers. Elle a étudié le dessin et la peinture à l'Académie Royale des Beaux – Arts de Verviers et de Liège (ESAVL)

L

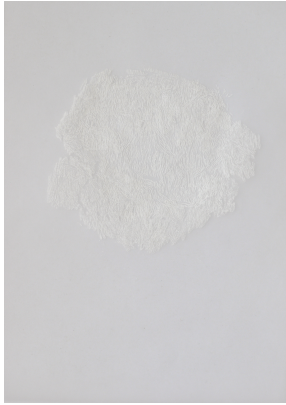


Cécile Servais

0476 91 28 01
galerie@quai4.be

Quai Churchill 4
4020 Liège - Belgique

www.quai4.be



Anne Marie Finné

Dessiner - Armée d'un crayon graphite ou d'une pointe, deux outils simples s'il en est, Anne Marie Finné continue ses expérimentations dessinées. Le trait, répété, s'amasse, s'agglutine, explose en mille éclats ou forme des évaporations légères et fragiles. Plus que la trace sur le papier, ce qui intéresse cette artiste, c'est le mariage délicat entre son trait et le support. Mariage arrangé mais toutes les parties ont donné leur agrément : graphite, carbone, papier, mur, espace ...

« Il faut voir ces papiers carbonés déformés par la succession des passages des traits, cette usure, ce papier carbone qui se déforme, pareil à une peau. La transformation physique du carbone est primordiale et magique pour moi »écrit-elle.

Ainsi, au carbone blanc sur un papier calque ou sur verre, voilà son trait nuageux, évanescent. La trace du mouvement dans une ligne, le mouvant et le momentané.

Au carbone rouge ou bleu sur papier, ils gagnent en puissance : voici des buissons dans l'ombre d'un soir qui tombe ou sous un soleil à son zénith. Mais encore, à la pointe, directement sur un papier carbone, ils font comme une respiration, un souffle d'air, en temps d'arrêt au milieu de tout ce bleu.

La série des grands graphites Alea parle d'explosion. C'est un arrêt sur image d'un instant violent. Toute une palette de gris crée un impact dans l'espace de la galerie.

Traits délicats ou plus vifs, répétés, griffés, comme au burin du sculpteur, ils entraînent aussi le regard et l'esprit vers une méditation.

L



Cécile Servais

0476 91 28 01
galerie@quai4.be

Quai Churchill 4
4020 Liège - Belgique

www.quai4.be

Née en 1962, Anne Marie Finné vit et travaille à Bruxelles. Elle a participé à de nombreuses expositions collectives et personnelles mais aussi à plusieurs éditions du salon en chambres Art on Paper-à Bruxelles. Elle a étudié le dessin à La Cambre, et depuis 1990, enseigne à l'Académie de Molenbeek-Saint-Jean.

Extrait de M.de Crayencour (Mu in the City)

L



Cécile Servais

0476 91 28 01
galerie@quai4.be

Quai Churchill 4
4020 Liège - Belgique

www.quai4.be